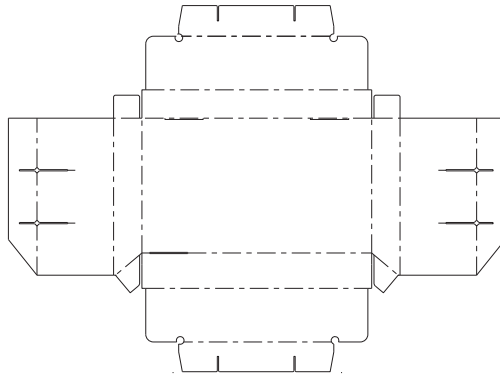


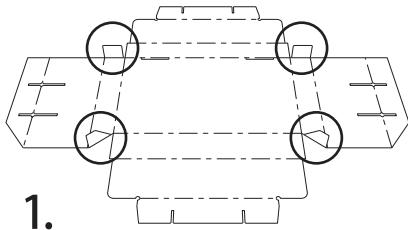
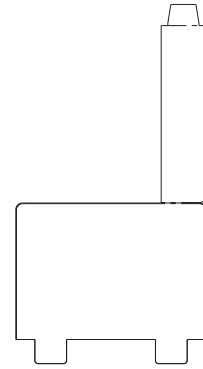
# 卓上用ディスプレイ展示台(帯あり) 組立説明書

## 内容物

・本体

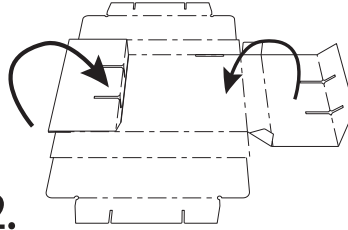


・背面ボード



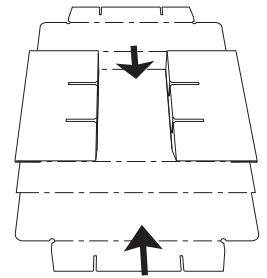
1.

○の部分を内側に折り曲げます。



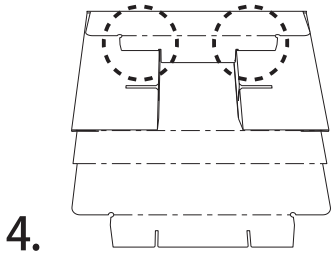
2.

1のまま、左右を折り込みます。



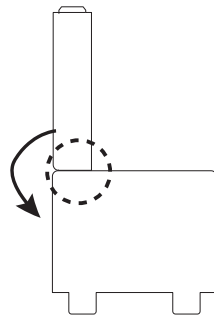
3.

2のまま、上下を折り込みます。



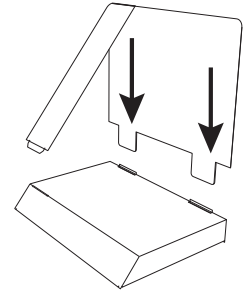
4.

それぞれのスリットどうしを差し込みます。



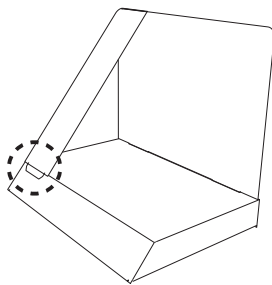
5.

背面ボードの帯部分を手前に折り曲げます。



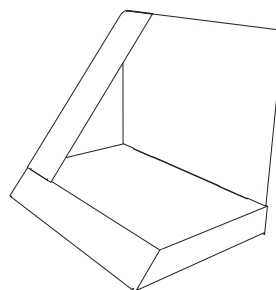
6.

背面ボードを本体の奥側にあるスリット部分に差し込みます。



7.

帯部分のフラップを本体手前  
にあるスリット部分に差し込  
みます。



8.

完成。

ご不明な点が  
あればコチラまで!

安心印刷<sup>®</sup> 印刷通販。

**プリントアース**

www.inkart.jp



**0120-639-070**

(平日 9:00~21:00/土 9:00~17:00)

FAX 06-6781-9038

✉ info@inkart.jp