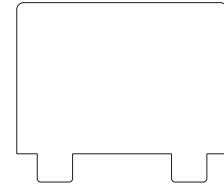
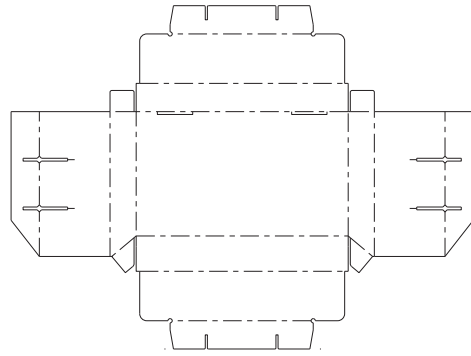


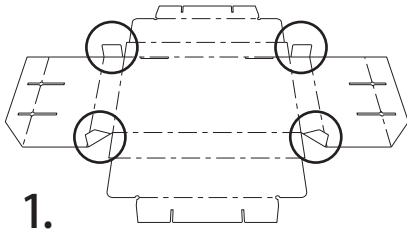
卓上用ディスプレイ展示台 組立説明書

内容物

・本体

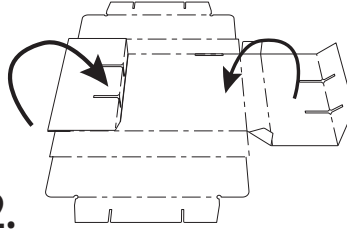


・背面ボード



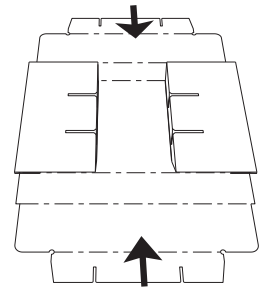
1.

○の部分を内側に折り曲げます。



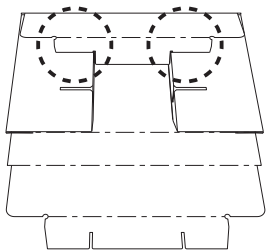
2.

1のまま、左右を折り込みます。



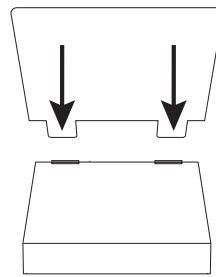
3.

2のまま、上下を折り込みます。



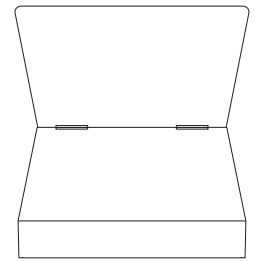
4.

それぞれのスリットどうしを差し込みます。



5.

4を裏返して、背面ボードを本体のスリット部分に差し込みます。



6.

完成。

ご不明な点が
あればコチラまで!

安心印刷[®] 印刷通販。

プリントアース

www.inkart.jp

プリントアース



0120-639-070

(平日 9:00~21:00 / 土 9:00~17:00)

FAX 06-6781-9038

✉ info@inkart.jp